

- 1. Wykresy:
 1. Plany sytuacyjne i przekroje.
 2. Plany sytuacyjne i przekroje.
 3. Plany sytuacyjne i przekroje.
 4. Plany sytuacyjne i przekroje.
 5. Plany sytuacyjne i przekroje.
 6. Plany sytuacyjne i przekroje.
 7. Plany sytuacyjne i przekroje.
 8. Plany sytuacyjne i przekroje.
 9. Plany sytuacyjne i przekroje.
 10. Plany sytuacyjne i przekroje.

ABM
 WYCIENA NIERUCHOMOŚCI
 PROJEKTOWANIE ARCHITECTONICZNE
 44 - 100 Słonica, ul. Czarnieckiego 22a

Zleceniodawca:
 Grupa Pracownicza
 44-100 Słonica

Nazwa inwestycji:
 PROJEKT WYCIENIA NIERUCHOMOŚCI
 ETAP II - TERMOIZOLACJA - DACH I ROBOTY TYNK.

Adres obiektu:
 ul. Leopolda Miksa 37, Zemia 44-144
 nr działek: 628/19, 630/19, 631/19, 633/19, 634/19, 634/1/8,
 nr 332/19, 333/19, 334/20

Przedmiot rys.:
 segment L, I, G, E, B

Stadium: PROJEKT WYKONAWCZY

Brandz: ARCHITEKTURA

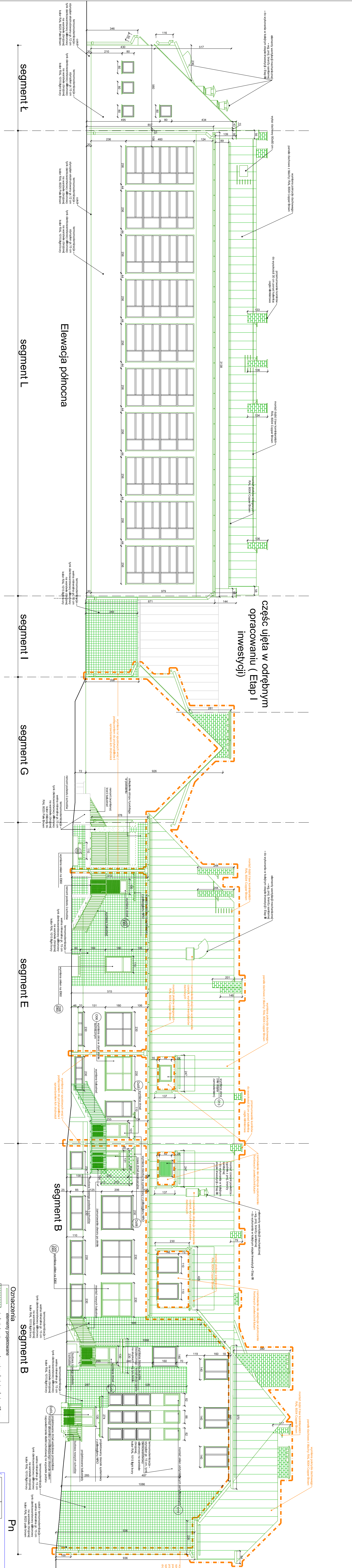
Faza: Nr tomu: **II.** Wersja: Nr rys.: **V2 31**

PW

Data: styczeń 2013 **Skala:** 1:100

Projektant:
 Imię: **Nazwisko:**
Barosz Michał
 Specjaln.: **IN.UPI.BUD.**
 Adres: **33-210 KATOWICE**

Podpis:



segment L

segment I

segment G

segment E

segment B

segment B

Oznaczenia

elementy projektowane

izolacja termiczna z wełny mineralnej niepalnej gr. 15 cm, zgodnie z wymogami ochrony p.poż.

zamurowania z cegły pełnej na zaprawie cem.-wap.

zakres ujęty w odrębnym opracowaniu (Etap I)

Z

Pn

W

C

D

F

I

J

K

L

t

Pd

Wydatcie rysunku z kolejnym numerem wersji powódzie
 ulewających wszystkich wcześniejszych rysunków